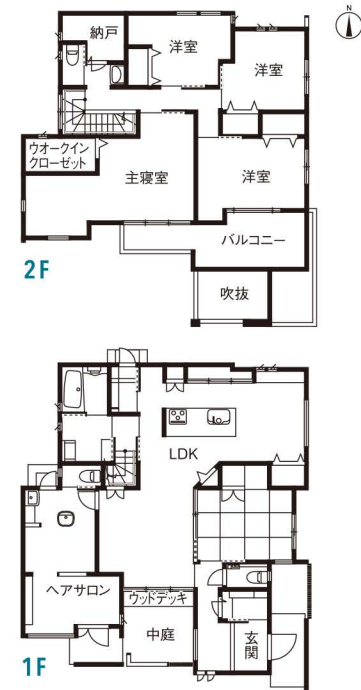
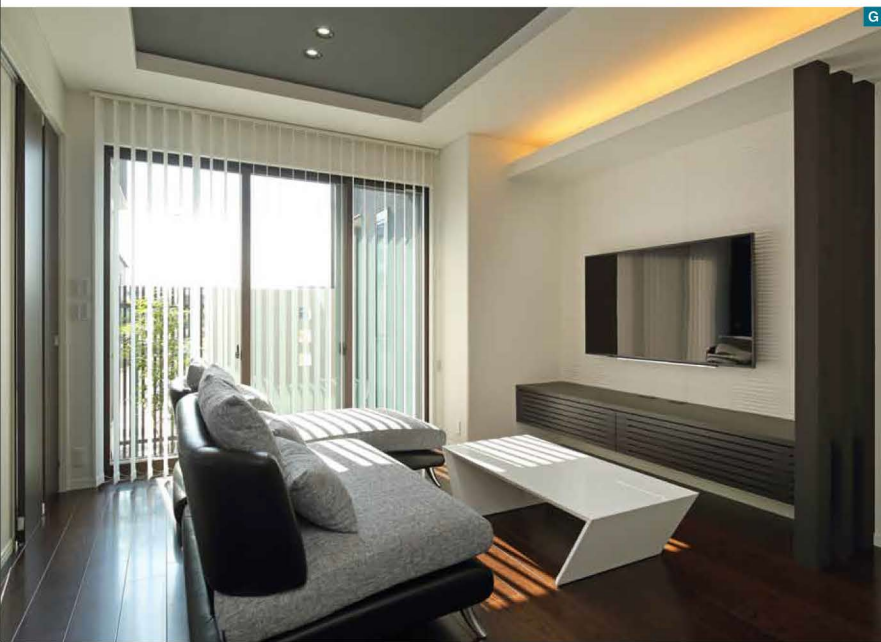


OWNER'S VOICE



倉敷市 Hさん宅  
30代 夫婦+子ども2人

私のいろいろな要望に、担当の中桐さんはメリット・デメリットを分かりやすく説明してくれた上で、適確に応えてくださいました。和室の坪庭も憧れだったので、実現できてうれしいです。部屋から緑が見えると気持ちがとても和みますね。リビングの心地良さも最高です(奥さま)。



敷地面積 228.07㎡(68.99坪) 用途地域 市街化調整区域  
 延床面積 164.82㎡(49.86坪) 構造 木造軸組工法2階建て  
 1階面積 91.77㎡(27.76坪) 竣工 平成28年10月  
 2階面積 73.05㎡(22.10坪)

DATA

企業紹介 P.000

(株)親和建設

Tel.086-552-4585 Fax.086-552-3909  
 〒710-0261 倉敷市船穂町船穂1468-1  
<http://www.shinwa-kensetu.co.jp>

贅沢なまでに開放的。  
 吹き抜け玄関のある  
 高級モダンな家

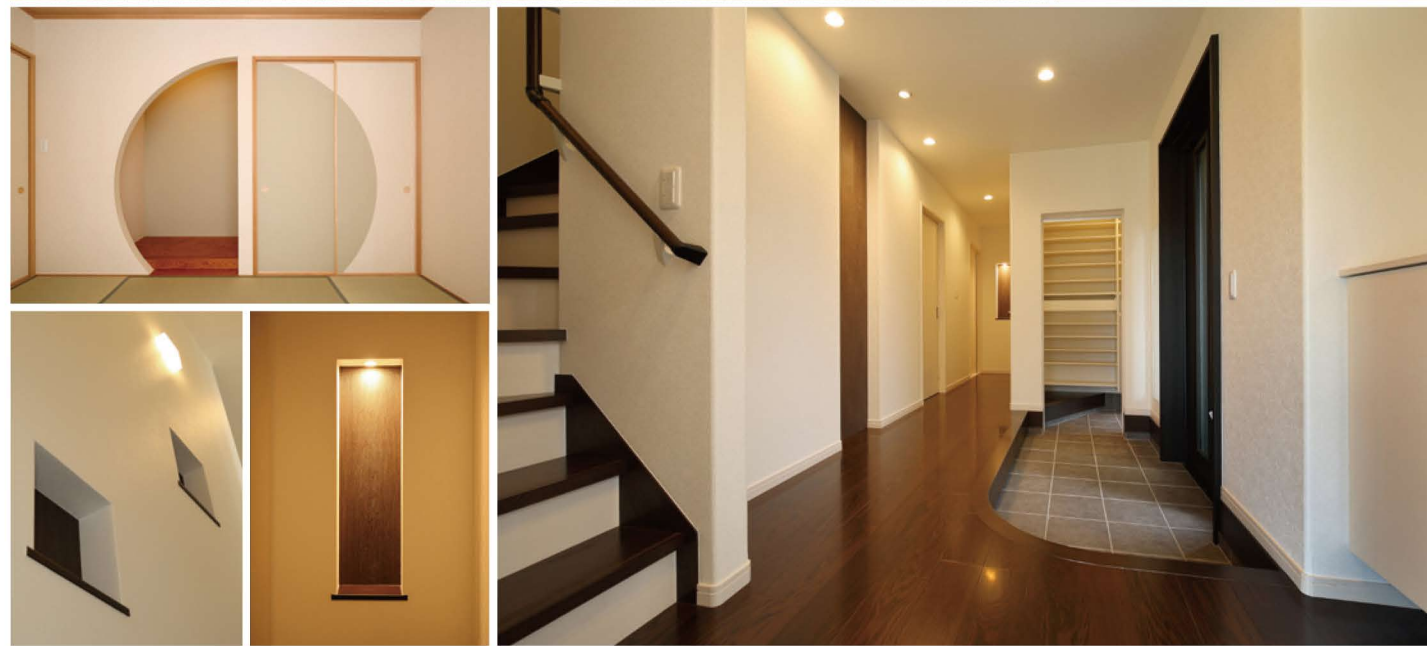


A スタイリッシュなソファやテーブルが、室内によく映える。B 自宅と仕事を、扉一枚で繋げつつ、つぎつぎに分けた建物。C L字に配置されたLDK。D 主人がこだわった玄関前の吹き抜けが、とても贅沢。E キッチンの背面収納のクロスはおしゃれなブリック風。F キッチンの横並びのダイニングは、配膳や片付けがスムーズ。間接照明が温かい雰囲気。G 中庭に面した大きな開口部は視線をさえぎりながら、多くの光を取り込む。H 「ヘアサロン」はお客様を一人ずつ迎えられる完全なプライベート空間に。

「とにかくセンスが合って、思いをよくわかってくださったんです」とは奥さまの第一声。築80年になる実家から移り住もうと、土地探しからスタートしたHさんご夫妻。不動産からハウスメーカーまで数々の会社を約5年もかけてリサーチする中、他社を検討したこともあったとか。それでも親和建設に決めたのは、担当者の対応力と信頼のおける人柄、そして細部まで自分たちの好みとマッチしたデザイン力という。

玄関扉を開けると、目の前は高い吹き抜けと大きく切り取られたガラス窓。ガラス越しに見える常緑樹が目を癒やし、明るさも十分。和室と続きになったリビングにも開放感は広がり、ご夫妻が描いた「高級モダン」なイメージにもぴったり。見栄えだけでなく、主婦の気持ちに寄り添ったキッチン動線や、背面収納もすべて備えてある。実は奥さまが経営する「ヘアサロン」を併設して玄関を二か所設け、リビング横の扉からも行き来できる独特の間取りとなっている。「もし他社を選んでいたら、こんなに思い通りの家にならなかったと思います。しっかりと気持ちに向き合ってくれたからこそ」と声を弾ませる奥さまから、その満足度の高さが伺える。





**【オーナーインタビュー】**  
**初めてで不安だった家づくりを熱心にサポートしてくれました。**

一生に一度の大きな買い物で私たちのたくさんの要望にも最後まで親身になって考えて頂き、夢のマイホームの助けをしてくれた親和建設さんには本当に感謝しています。これからも長い付き合いよろしくお願いします!!

倉敷市 Tさん (上記邸宅のオーナー)




**DATA**

**(株)親和建设**

Tel.086-552-4585 Fax.086-552-3909  
 〒710-0261 倉敷市船穂町船穂1468-1

http://www.shinwa-kensetu.co.jp

- 設立 / 昭和55年
- 事業内容 / 総合建設業及び不動産販売、主に木造住宅の新築・増築リフォームの設計施工及び監理
- 対応構造 / 木造軸組工法など
- アフター保証 / ㈱日本住宅保証検査機構の「住宅瑕疵(かし)担保責任保険」に加入。

取り扱い坪単価(万円台)

30	40	50	60	70	80	90	100
----	----	----	----	----	----	----	-----

最多最終坪単価(万円台)

30	40	50	60	70	80	90	100
----	----	----	----	----	----	----	-----

最新住宅紹介 P.000



資料請求は巻末のハガキをご利用ください



COMPANY INFORMATION

**(株)親和建设**

暮らしが明るく、楽しく、豊かになる、質の高い、独創的な住まいづくり

創業36年を越える親和建设は、常に完全自由設計を行っている。それは住む人の年齢や家族構成が同じでも暮らし方は異なり、1000棟建てるとなれば1000通りの住まいを提供しなければならぬという考えからだ。打ち合わせでは家族の要望に加えて土地のこと、将来設計まで見据えたさまざまな提案を行っている。一棟一棟思いに寄り添った丁寧な家づくりを心が

けているため、受注は目の届く範囲の件数に決めている。その結果、家族が思い描くイメージを超えた満足度の高い住まいを実現することができるのだ。

一級建築士と大工職人を社員として抱えていることも同社の強み。設計者が現場を管理するため、共通認識のもと施工にあたるというメリットも大きい。

最近の取り組みでは、耐震ブラス「制震」という最新の技術を標準仕様にしていく。この揺れを吸収する。装置により、ダメージが70%も軽減できるといふ画期的な技術だ。

「長年培ってきた引き出しはたくさんあるので、どんな住まいでも大丈夫」と頼もしい社長の言葉、自由な設計を支える高い技術と優れたデザイン、そして誠心誠意の対応をもって、安心できる唯一無二の家づくりを創り続けている。

