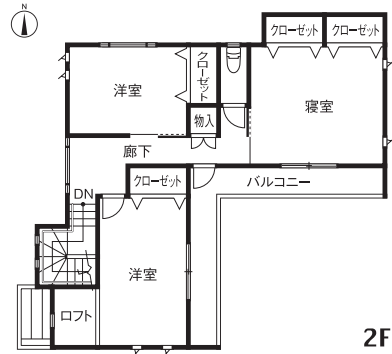


From
Builder

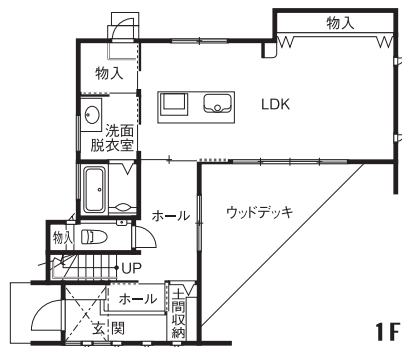


親和建設 中桐さん

外からは大きく見えて中はコンパクト。そういった意外性も持たせながら、デザインと住み心地の両立を実現させてあります。家中に差し込む日差しと風がとても気持ちがいい家です。写真では伝わらない雰囲気ぜひ一度ご体験ください。



2F



1F

敷地面積 214.44㎡(64.86坪) 用途地域 第1種住居地域
 延床面積 118.40㎡(35.81坪) 構造 木造軸組工法2階建て
 1階面積 60.44㎡(18.28坪)
 2階面積 57.96㎡(17.53坪)

Company Data | 企業紹介 P86

(株)親和建設

TEL 086-552-4585

FAX 086-552-3909
 〒710-0261 倉敷市船穂町船穂1468-1

http://www.shinwa-kensetu.co.jp
 E-mail sinwakensetu@mx1.tamatele.ne.jp

ト玄関にしている。LDKへ向かう途中のホールは開口部を大きく取り、対向のリビングとひと続きになるようウッドデッキを設置。1階のどこにいても外との一体感が感じられる造りになっていて、風通しや採光の面でも十分に機能を発揮する。調湿機能に優れた塗り壁、無垢材の床を使用し、いつでも最適な湿度を維持している。

また、作業動線にも配慮し、キッチンを中心に水回りへ回遊できるほか、勝手口にも近いため効率よく家事ができる。

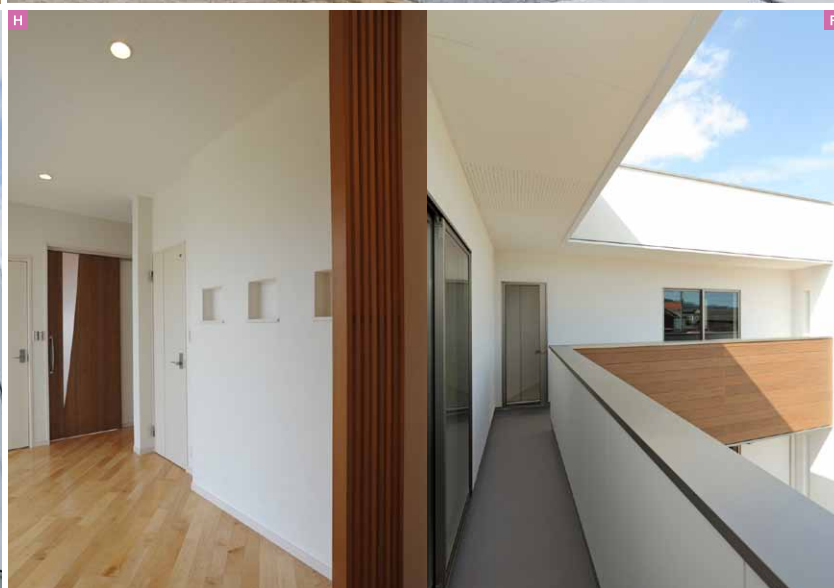
2階には家族の居室を配置。音が階下へ響かないよう、各部屋のフローリングの下には遮音マットを敷く。デザイン性豊かなスリット窓は家具配置の自由度を高め、視界を狭めることで空間に落ち着きを与える。1階の開放感と2階の閑静感。生活のメリハリについてもしっかりとデザインに入っているようだ。

親和建設の新展示場は、白と茶のコントラストを立体的なラインで強調したスタイリッシュな外觀が印象的。正面からはキューブ型の建物に白い壁をほめ込んだように見えるが、実際はL字型だ。裏側は開いた壁の内側を三角形のウッドデッキがつなぐ、斬新なデザインだ。

玄関を入るとまっすぐに土間が続く、立壁を挟んで上がり口が2カ所。スッキリした玄関まわりを維持するため、奥に収納スペースを確保してプライベート

スタイリッシュで快適な住まい
 デザインと住み心地を追求したL字型空間

Housing File



❶ 吹き抜けから続く天井にウエスタンレッドシダーを配して玄関のアクセントに。❷ 主寝室はダークな色合いで落ち着いた雰囲気。❸ 玄関の吹き抜けを利用したロフトは子ども用のベッドとしても使える多目的空間。❹ 直線美を際立たせている白い壁は底(ひさし)の役割も担っている。❺ リビング・ウッドデッキ・玄関ホールの床板の向きを統一して一体感を強めている。❻ 回遊式のバルコニーは使い勝手がいいよう出入り口を3カ所設置。❼ 間接照明とウエスタンレッドシダーがリビング空間を美しくオシャレに演出する。❽ 来客時や子どもの遊び場としても使える広めのホール。❾ 正面とは違って変わった意表を突く後面デザイン。



土壁とタイルの組み合わせで存在感のあるユニークな外観



直線を効果的に使ったデザイン性の高い住まい



ナチュラルな色合いの総タイル張りが上質感をもたらす



外観を引き立てるコートライン



屋上スペースを生かせば、プライベート空間に

☎086-552-4585

☎086-552-3909

〒710-0261

倉敷市船穂町船穂1468-1

http://www.shinwa-kensetu.co.jp

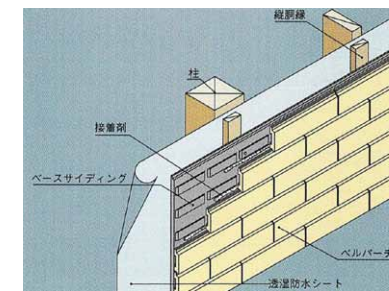
E-mail sinwakensetu@mx1.tamatele.ne.jp

- 設立/昭和55年
- 事業内容/総合建設業及び不動産販売、主に木造住宅の新築・増築・リフォームの設計施工及び監理
- 対応構造/木造軸組工法など
- アフター保証/株式会社住宅保証検査機構の「住宅瑕疵(かし)担保責任保険」に加入。

取り扱い坪単価(万円台)



最多最終坪単価(万円台)



「ベルパーチ工法」

レール状の棧(さん)の付いた専用サイディングを取り付け、その棧にタイルを1枚1枚引っ掛けながら接着剤で固定させる乾式工法。短期施工と美しい仕上がりが特長。



資料請求は巻末のハガキをご利用ください。

最新住宅紹介 ⇒ P38

伝統的な技術を原点に
幅広いスタイルの住まいを提案

30余年の家づくりの歴史を持つ親和建设の原点は日本建築。匠の伝統を受け継ぐ職人の技と経験が生み出す純和風住宅は、同社の象徴の一つだ。そういった伝統技術を守るだけでなく、さらに発展させることで、さまざまなスタイルの住まいの建築を可能にし、「完全注文住宅」を実現している。

純和風住宅の落ち着いた雰囲気のある上質な空間の創出には、伝統的な工法が特に生かされる。その一つに「土壁」がある。天然素材の土壁は調湿性、断熱性に優れるほか、室内の汚染物質の吸着や脱臭効果も高い。天井や梁

などの建材には無垢材を使用するなど、自然素材にこだわることで、日本建築の持つ環境にも住む人にも配慮した家づくりを得意としている。

また純和風住宅の技術を基礎に、モダン建築の要素を取り入れた「和風モダンな住まい」は、デザイン性が高い独自の空間が演出され、親和建设らしさが表現されている。

外壁機能が優れているものとして、同社が自信をもって推奨するのが無機質セラミックの「タイルの家」。紫外線に強く、汚れも付着しにくいことから原則として塗り替えの必要がない。

また、屋上スペースを活用しプライベート空間を設けた新しい住宅スタイル、機能性を考えたデザイナーズハウス、洋風建築などさまざまな住まいを展開し、多彩なプランを提案する。

独自の設計、経験を積んだ職人技による施工と一貫した注文住宅での家づくりで、デザイン性と機能性を兼ね備えた高品質な住まいを提供している。



和風住宅にモダンな要素を取り入れた和風モダンな家



経験豊かな職人の技が光る純和風住宅



何本もの梁が交差するダイナミックな空間