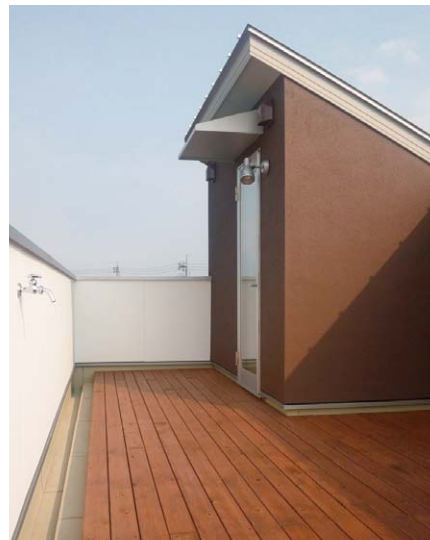


独自の流通ルートで 存在感と高級感のある タイル張りの家が 低コストで実現

純和風住宅からスタイリッシュな洋風住宅までどんなスタイルにも対応し、独創的な空間づくりを行っている親和建设。33年にわたる家づくりの経験から、外壁材には「タイル」を推奨しており、顧客の要望に合わせて個性的な外観も実現させている。タイル外壁のメリットはメンテナンスフリーということ。一般的な有機系塗装の外壁

材だと10年相当で塗り替えが必要なほど色褪せてしまうが、タイルにはそれが無い。同社が採用する無機質セラミックのタイル外壁は親水性に優れ、汚れにくいのが特徴。そのため総タイル張り外壁では年数が経っても新築当時の美しい外観が保て、メンテナンス費用と手間の大幅な削減となる。同社では独自の流通ルートがあり、高級感のあ

る総タイル張りの家が坪単価50〜55万円くらいで施工できる。また日本の風土にあった伝統的な建築工法「土壁」を活かした家づくりも奨めている。注文住宅のほか、住まいを自分好みにカスタマイズできる選択企画型住宅も用意。木造住宅でも屋上庭園のある暮らしができる、新しいスタイルの住まいも提案している。



タイルが創る 表情豊かな家

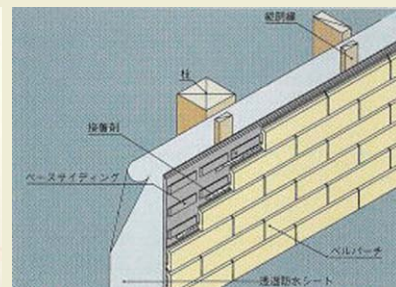
タイルならではの、穏やかな表情、風合い。
焼き物ならではの、自然な色。
時として、重厚さをも兼ね備えた味わい深さで、
住宅を美しく、さらに魅力ある姿へと…………。

10

（株）親和建设

- 設立 / 昭和55年
- 事業内容 / 総合建設業及び不動産販売、主に木造住宅の新築・増築リフォームの設計施工及び監理
- 対応構造 / 木造軸組工法など
- アフター保証 / 株式会社住宅保証検査機構の「住宅瑕疵（かし）担保責任保険」に加入。

Company News



「ベルパーチ工法」

レール状の棧（さん）の付いた専用サイディングを取り付け、その棧にタイルを1枚1枚引っ掛けながら接着剤で固定させる乾式工法。短期施工と美しい仕上がりが特長。



資料請求は巻末のハガキをご利用ください。

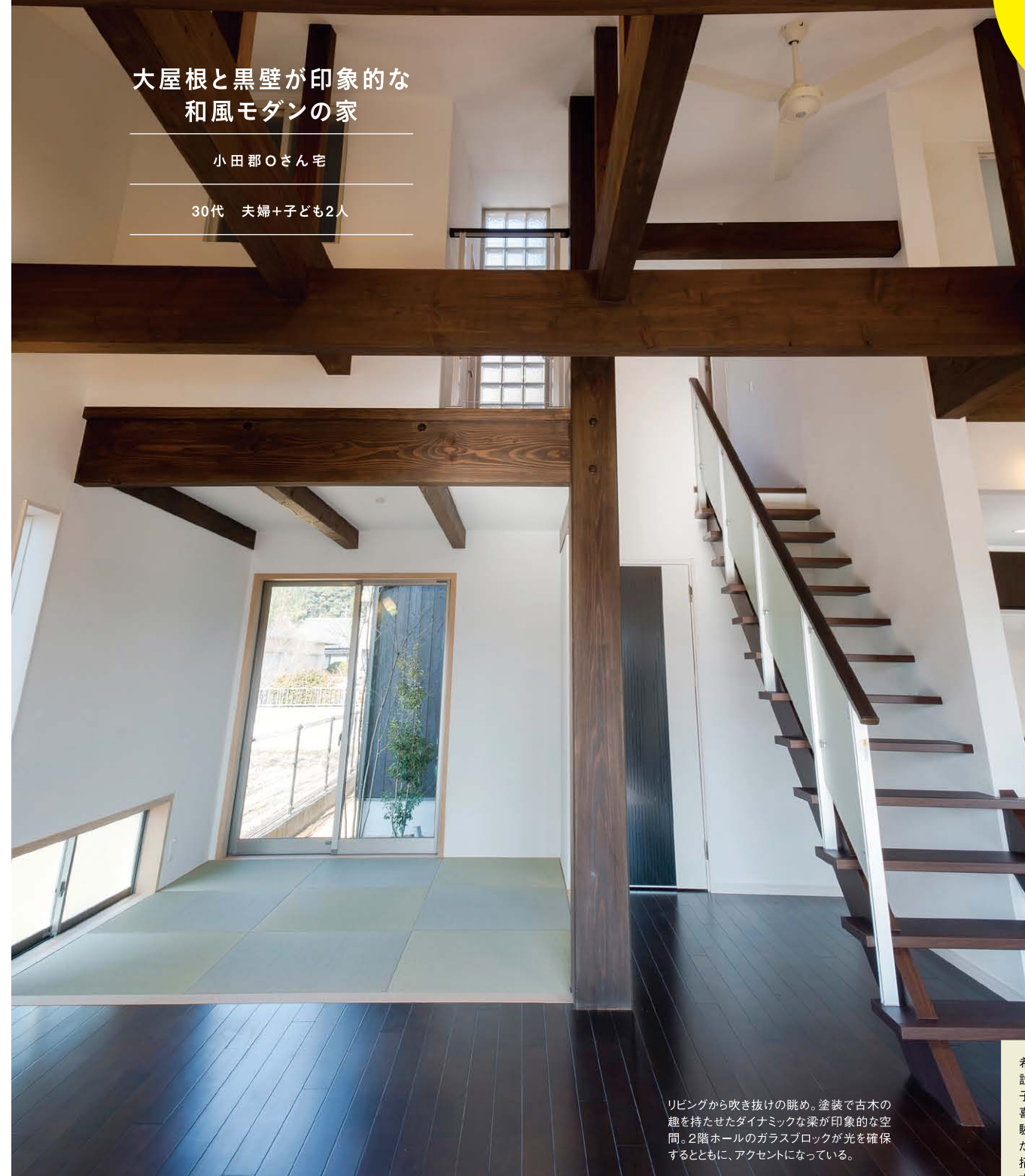


大屋根と黒壁が印象的な
和風モダンの家

小田郡Oさん宅

30代 夫婦+子ども2人

家の中心に位置する中庭を
各部屋から眺められる住まい



リビングから吹き抜けの眺め。塗装で古木の趣を持たせたダイナミックな梁が印象的な空間。2階ホールのガラスブロックが光を確保するとともに、アクセントになっている。

Owner's voice

希望通りの家が完成して、親和建設さんにはとても感謝しています。子どもたちも自分の部屋ができて喜んでます。早く住み心地を体験したい一方、まだ自分たちの家だという実感がわきません。友人を招くなど、これから新居での楽しみ方を考えたいですね(奥さま)。

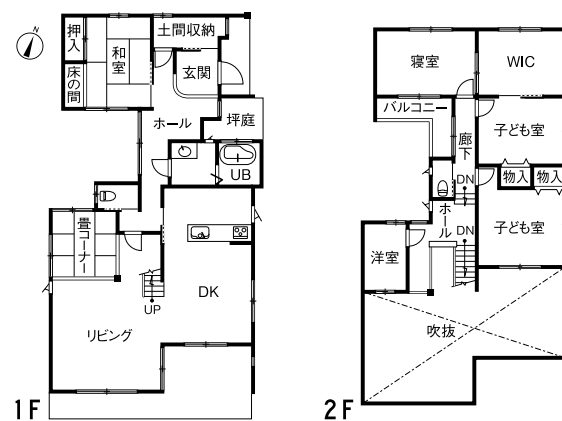


House data

敷地面積	248.23㎡ (75.08坪)
延床面積	159.31㎡ (48.19坪)
1階面積	95.13㎡ (28.77坪)
2階面積	64.18㎡ (19.41坪)
用途地域	その他
構造	木造2階建て
竣工	平成24年12月

重厚感ある焼き板の外壁と南向きの大きな屋根が印象的なO邸は、自然光を生かした明るく開放的な住まいだ。リビングは屋根の勾配を生かして吹き抜けを作り、開放感ある空間を表現。ダイナミックな梁と大黒柱がひととき目を引く。南側に設けた大きな開口部からは、多くの自然光が室内に入り込む。リビング上の2階ホールには採光のためのガラスブロックを設け、吹き抜けを際立させて空間にアクセントを添える。より明るい空間づくりのための同社のこだわりが見える。屋根は将来、大容量の太陽光発電を設置できるようにと大きくした。風情ある室内環境にもこだわり、中庭を家の中心に配置。どの部屋からでも中庭の風景が楽しめるように工夫した。また浴室に坪庭を設け、癒やしの空間を演出している。ご夫妻の要望は中庭のある焼き板張りの和風モダンの家だったが「いろいろ提案していただいて、希望以上の住まいができました」と奥さまはご満悦。新居での暮らしが待ち遠しいようだ。

傾斜した大屋根と焼き板張りの外壁が印象的な建物。将来は屋根に大容量の太陽光発電を搭載する予定。内装と調和した木目調のシステムキッチン。坪庭とテレビが楽しめる浴室。ミスト機能も完備。中庭から見た外観。家の中央にあることでどの部屋からも景色が眺められる。土間収納を設けた玄関ホール。左のドアからも出入りできる仕組み。玄関ドアを開けるとホール越しに中庭が見える。リビングダイニングの外に設けた木製のテラス。将来は敷地の周囲に目隠しの塀を整備し、多目的に利用できるスペースに。玄関前から見た建物。竹の扉の奥は坪庭の空間。



(株)親和建設

☎086-552-4585

☎086-552-3909
〒710-0261
倉敷市船穂町船穂1468-1

http://www.shinwa-kensetu.co.jp
E-mail sinwakensetu@mx1.tamatele.ne.jp

